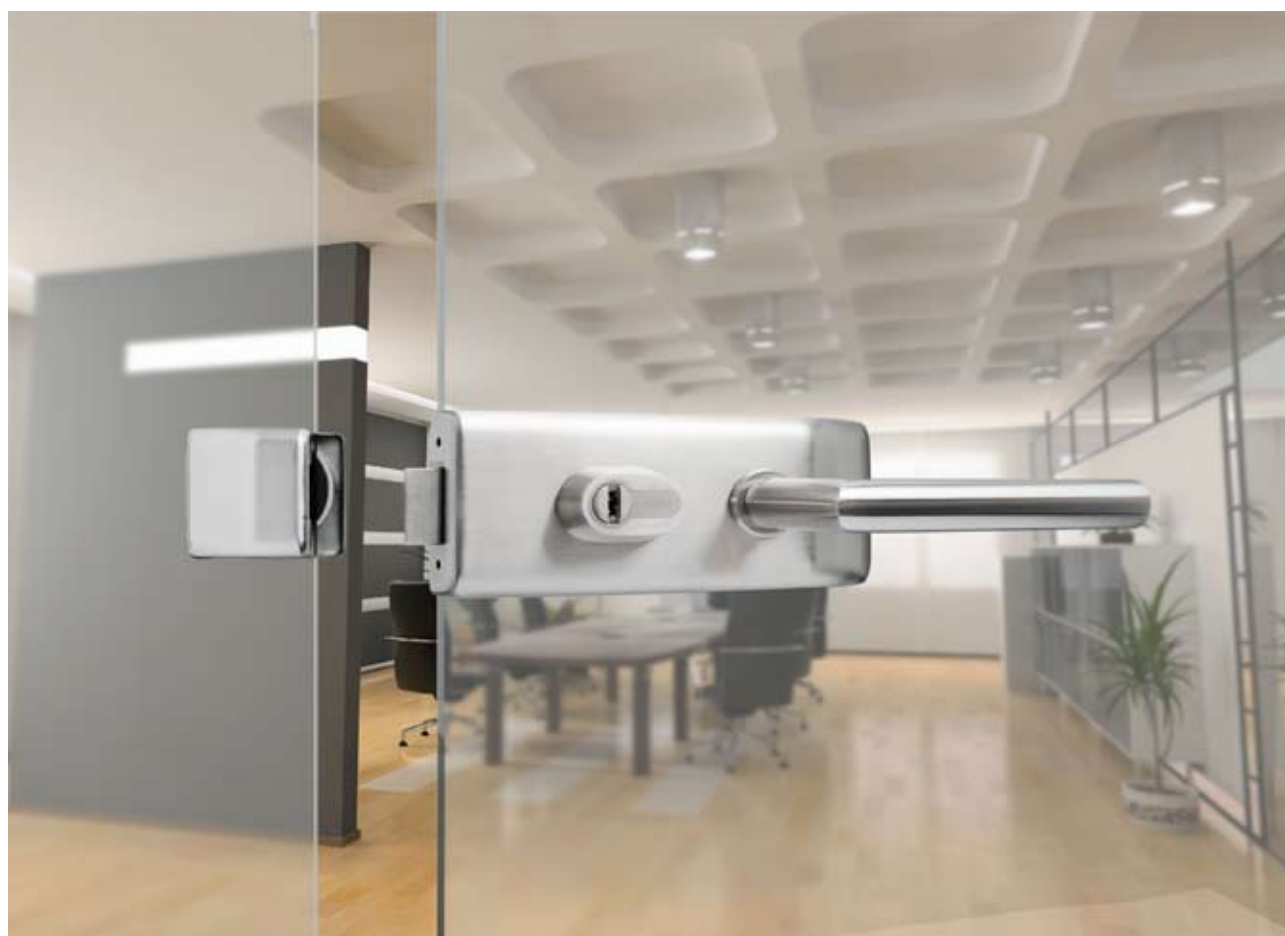


Fechaduras para portas de vidro



Soluções para porta de vidro

1* - Possibilidades: CVISCCMIS, CVECECMIS.

2* - Possibilidades: CEVPIS (Marco madeira/ metal).

3* - Válido para telhado também.

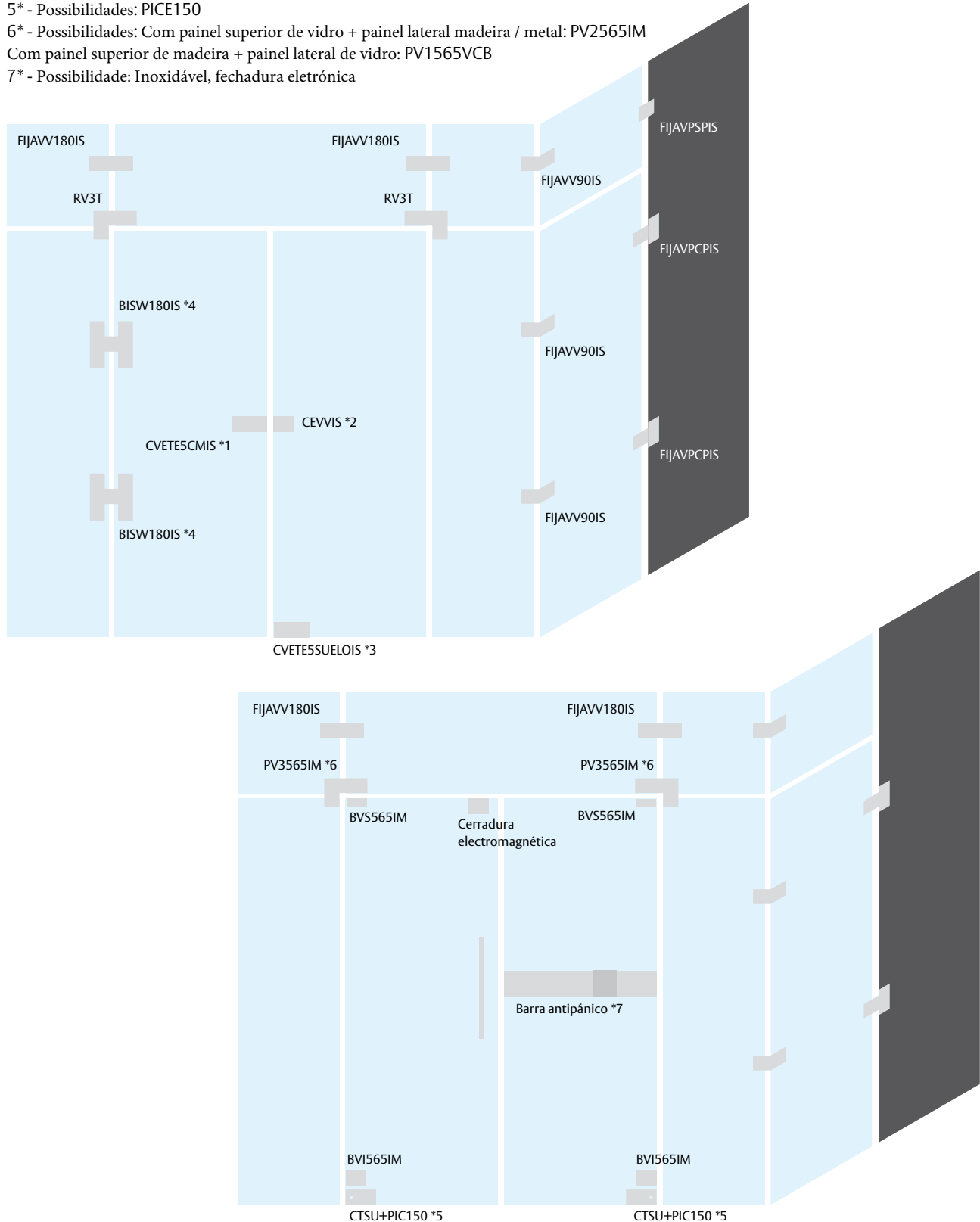
4* - BISVP180IS (estrutura vidro-madeira / metal).

5* - Possibilidades: PICE150

6* - Possibilidades: Com painel superior de vidro + painel lateral madeira / metal: PV2565IM

Com painel superior de madeira + painel lateral de vidro: PV1565VCB

7* - Possibilidade: Inoxidável, fechadura eletrónica



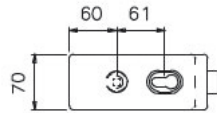
Fechaduras para porta de vidro

Serie Vidro

- » Fechos em aço inoxidável AISI 304.
- » Possibilidade de mestragens e chaves iguais.
- » Combinável com toda a gama de puxadores TESA Inox 316.

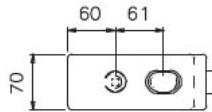
CVECECMIS

Fechadura para porta de vidro de entrada com cilindro TESA TE-5, puxador exterior e botão de bloqueio interior.



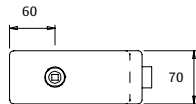
CVETE5CMIS

Fechadura para porta de vidro de entrada com puxador exterior + cilindro TESA TE5.



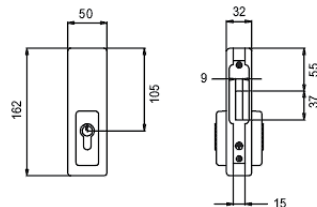
CVISCCMIS

Fechadura para porta de vidro com puxador muleta.



CVETE5SUELOIS

Fechadura de telhado / só com cilindro TESA TE5 e com bloqueio de parede.



Modelo	Função	Puxador	Cilindro	Espessura do vidro	Acabamento
CVECECMIS	Muleta + botão	CUBO	-	8 - 10 mm	Inox
CVECECMSIS	Muleta + botão	SENA	-	8 - 10 mm	Inox
CVETE5CMIS	Muleta + cilindro	CUBO	TE5	8 - 10 mm	Inox
CVETE5CMSIS	Muleta + cilindro	SENA	TE5	8 - 10 mm	Inox
CVISCCMIS	Muleta	CUBO	-	8 - 10 mm	Inox
CVISCCMSIS	Muleta	SENA	-	8 - 10 mm	Inox
CVETE5SUELOIS	Só alavanca	-	TE5	8 - 10 mm	Inox

Puxadores para porta de vidro

Puxadores

- » Puxadores de aço inoxidável AISI 316.
- » Possibilidade de pedir as fechaduras de vidro com estes puxadores.

Sena



Vector



Xara



Zafira



Sector



Puxador de asa

- » Puxadores de asa de aço inoxidável AISI 316.
- » Para mais informações, consulte-nos.

Mare

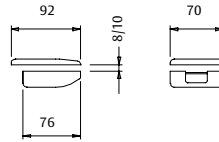


Acessórios para portas de vidro

Bloqueios

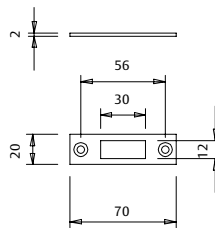
CEVIS

Bloqueios de aço inoxidável AISI 304.
 Fixação de vidro.



CEVPIS

Bloqueio de aço inoxidável AISI 304.
 Fixação de parede.

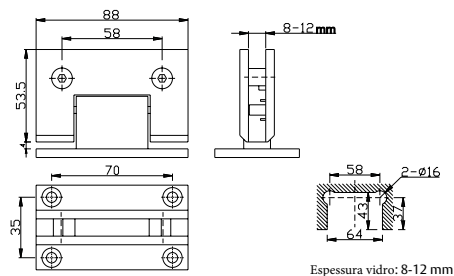


Modelo	Fixação	Espessura vidro	Acabamento
CEVIS	Vidro	8 - 10 mm	Inox
CEVPIS	Pared	-	Inox

Dobradiças

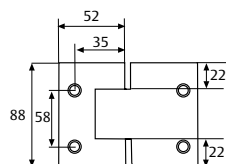
BISVP180IS

Dobradiça em aço inoxidável AISI 304.
 Fixação é parede.



BISVV180IS

Dobradiça em aço inoxidável AISI 304.
 Fixação em vidro.



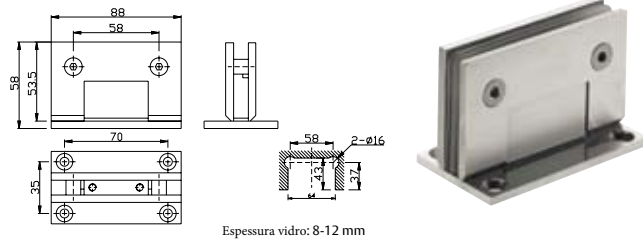
Modelo	Fixação	Angulo	Espessura vidro	Acabamento
BISVP180IS	Parede - Vidro	180°	8 - 10 mm	Inox
BISVV180IS	Vidro - Vidro	180°	8 - 10 mm	Inox

Acessórios para porta de vidro

Fixações

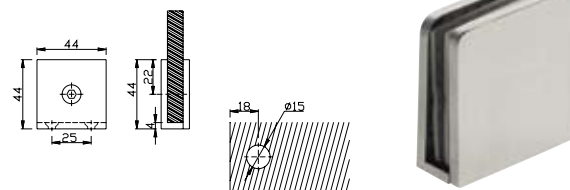
FIJAVPCPIS

Fixação de aço inoxidável AISI 304.
 Fixação de parede - vidro platinado.



FIJAVPSPIS

Fixação de aço inoxidável AISI 304.
 Fixação de parede - vidro não platinado.



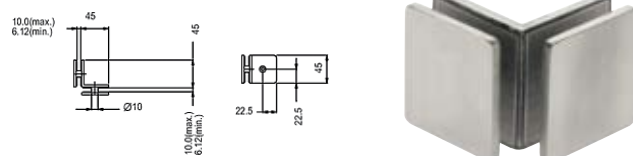
FIJAVV180IS

Fixação de aço inoxidável AISI 304.
 Fixação de 2 painéis de vidro 180°



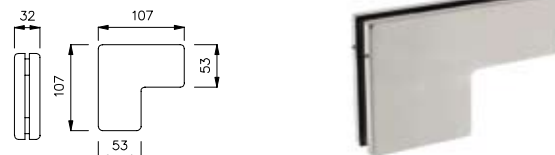
FIJAVV90IS

Fixação de aço inoxidável AISI 304.
 Fixação de 2 painéis de vidro 90°



RV3T

Reforço de aço inoxidável AISI 304.
 Reforço de 2 painéis de vidro esquina.



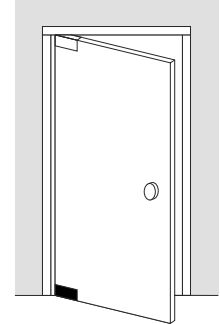
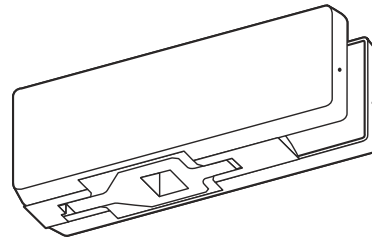
Modelo	Fixação	Ângulo	Espessura vidro	Acabamento
FIJAVPCPIS	Parede - Vidro	-	8 - 10 mm	Inox
FIJAVPSPIS	Parede - Vidro	-	8 - 10 mm	Inox
FIJAVV180IS	Vidro - Vidro	180°	8 - 10 mm	Inox
FIJAVV90IS	Vidro - Vidro	90°	8 - 10 mm	Inox
RV3T	Vidro - Vidro	-	8 - 10 mm	Inox

Brazos para puertas de vidrio

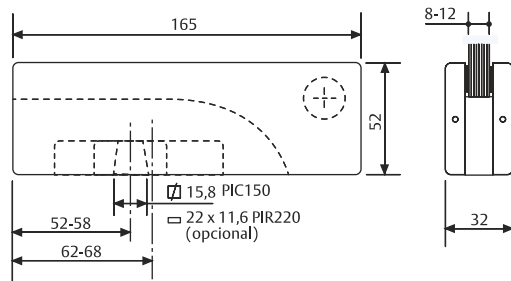
Braços de eixo centrado

BVI565V

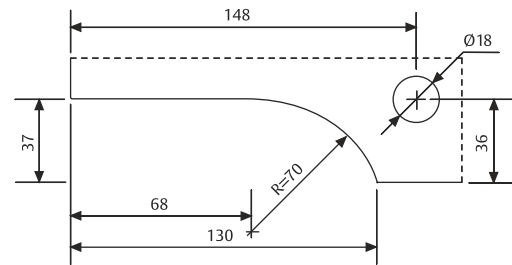
- » Braço inferior para eixos serie PIC150.
- » Eixo a 55 ó 65 mm, com regulação +/- 3 mm.
- » Opcional para eixos com serie PIR220.
- » Espessura de vidro de 8 a 12 mm.
- » Peso máximo porta 80 Kgs.
- » Acabamentos: AN, AO, IB, IM, LP.



Dimensiones



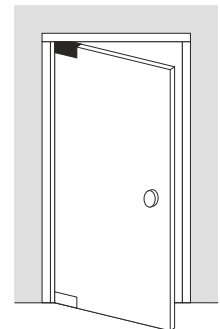
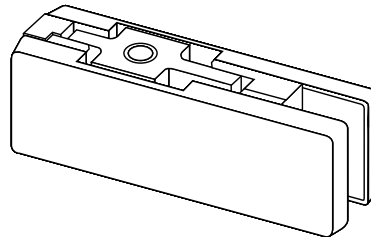
Mecanizado en Vidrio



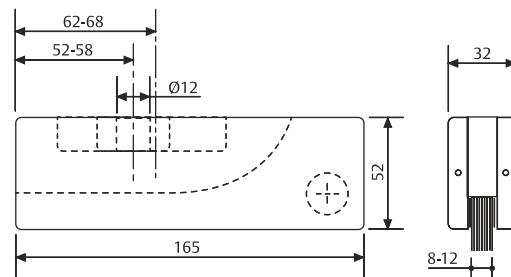
Modelo	Acabamento	Sentido	Tipo	Peso porta Kgs
BVI565 V	AN - AO	-	Inferior	80
BVI565 V	IM - IB	-	Inferior	80

BVS565V

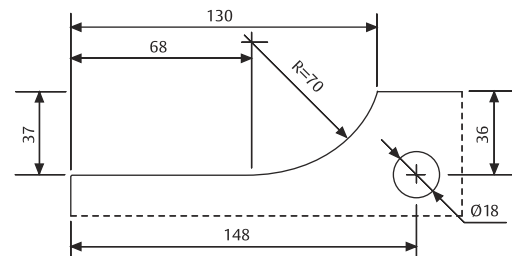
- » Braço superior porta vaivém.
- » Eixo a 55 ou 65 mm, com regulação +/- 3 mm.
- » Acabamentos: AN, AO, IB, IM, LP.



Dimensiones



Mecanizado en Vidrio



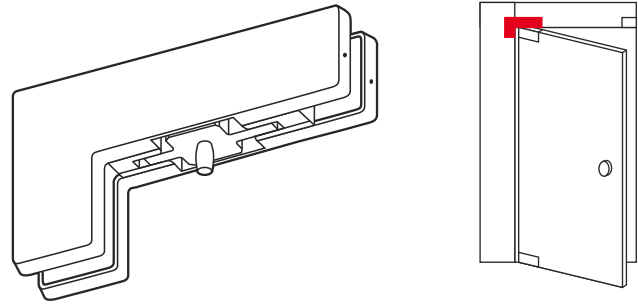
Modelo	Acabamento	Sentido	Tipo	Peso porta Kgs
BVS565 V	AN - AO	-	Superior	80
BVS565 V	IM - IB	-	Superior	80

Pivôs superiores para portas de vidro

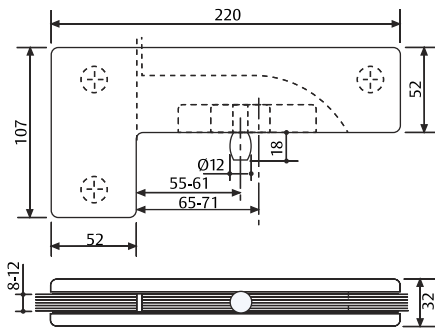
Braços de eixo centrado

PV3565V

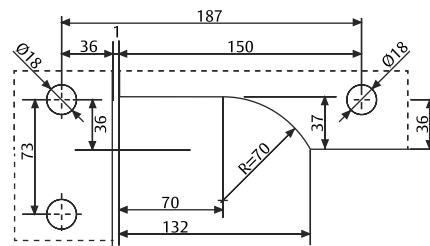
- » Pivô superior tipo 3 com eixo a 55-65mm.
- » Compatível com braço superior: BVS565V.
- » Regulação de posição de eixo + 6mm.
- » Acabamentos: IB, IM.



Dimensiones



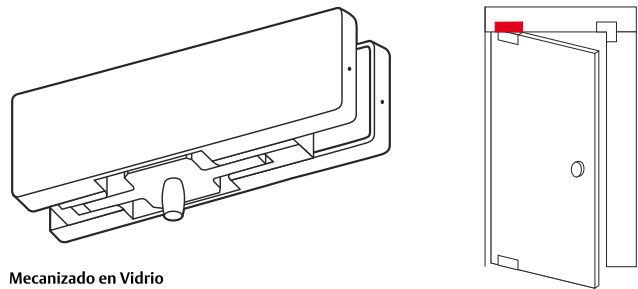
Mecanizado en Vidrio



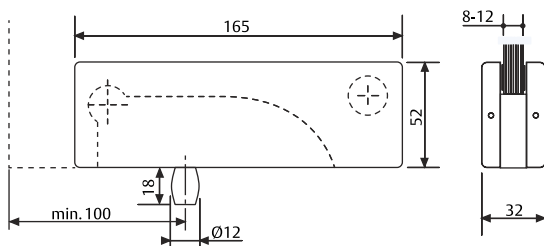
Modelo	Acabamento	Sentido
PV3565V	IM - IB	-

PV4100V

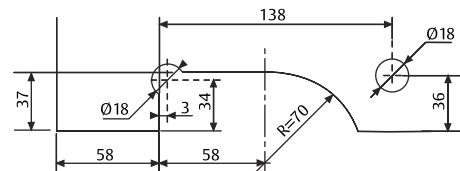
- » Pivô superior tipo 4.
- » Distância da margem da prta de 100mm min.
- » Compatível com braço superior: BVS100V.
- » Acabamento: IB, IM.



Dimensiones



Mecanizado en Vidrio



Modelo	Acabamento	Sentido
PV4565V	IM - IB	-

Complementos da gama

Molas de pavimento

- » As molas de pavimento da série CTSU100 mais versáteis para portas acima dos 100 Kg e 1,10 m de altura.
- » Reversíveis e válido para portas de ação simples e duplo.
- » É fornecido sem eixo.

Modelo	Descrição
CTSU100SR	mola pavimento sem eixo
PIC150	Eixo quadrado standard



Controlo de acessos para vidro

- » Válido para portas com espessura de vidro entre 10 e 16 mm.
- As referências para folha simples são:

Modelo	Descrição
STHVIDL1DI	Escudo vidro para fechadura 2UB4A direita
STHVIDL1II	Escudo vidro para fechadura 2UB4A esquerda

Quando falamos de duas folhas devemos incluir uma chapa testa. Portanto e segundo a regra de esquerdas e direitas as referências são:

Modelo	Descrição
STHVIDCODI	Escudo vidro para chapa testa. Sentido direita.
STHVIDCOII	Escudo vidro para chapa testa. Sentido esquerda.

